

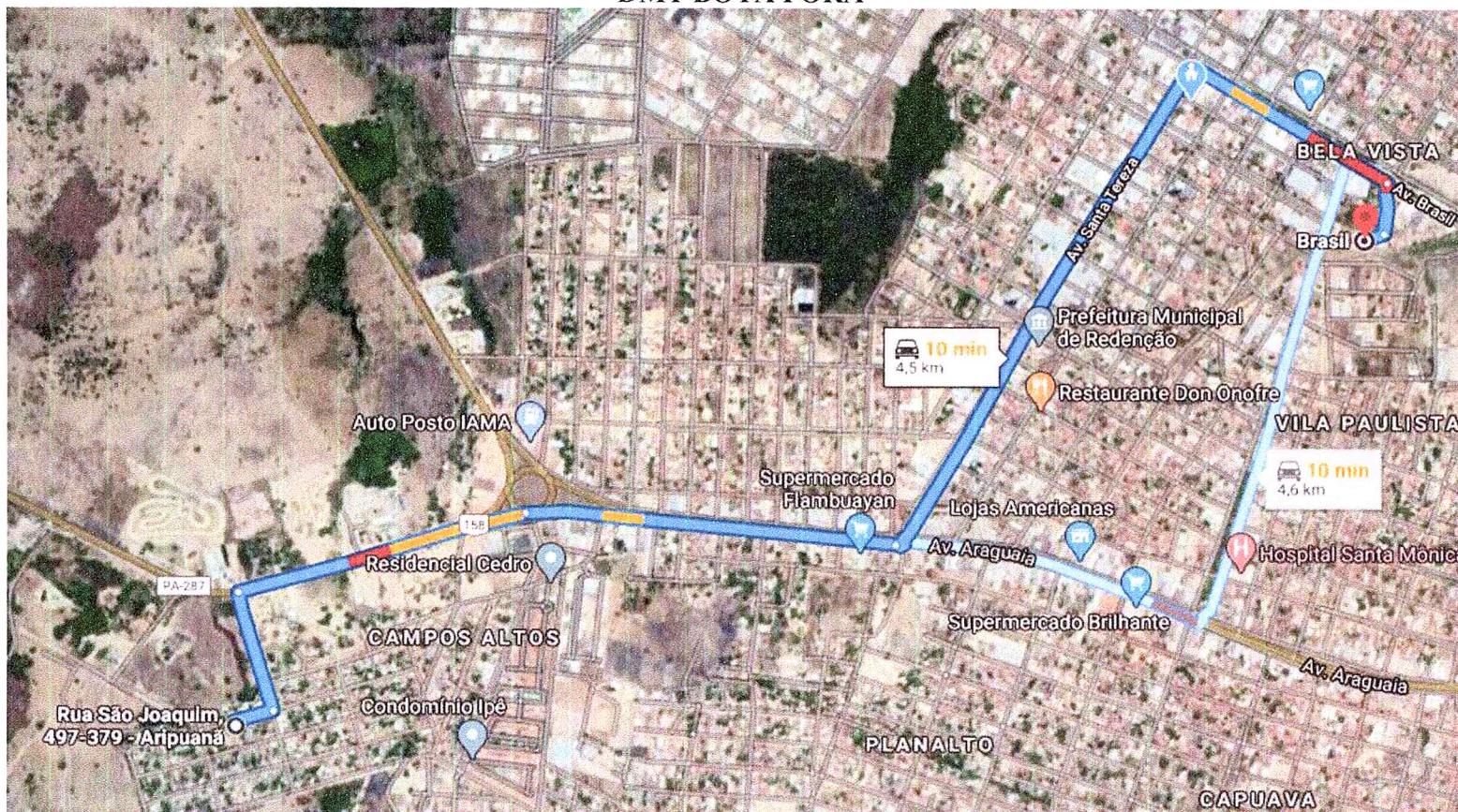


**REDENÇÃO**  
PREFEITURA

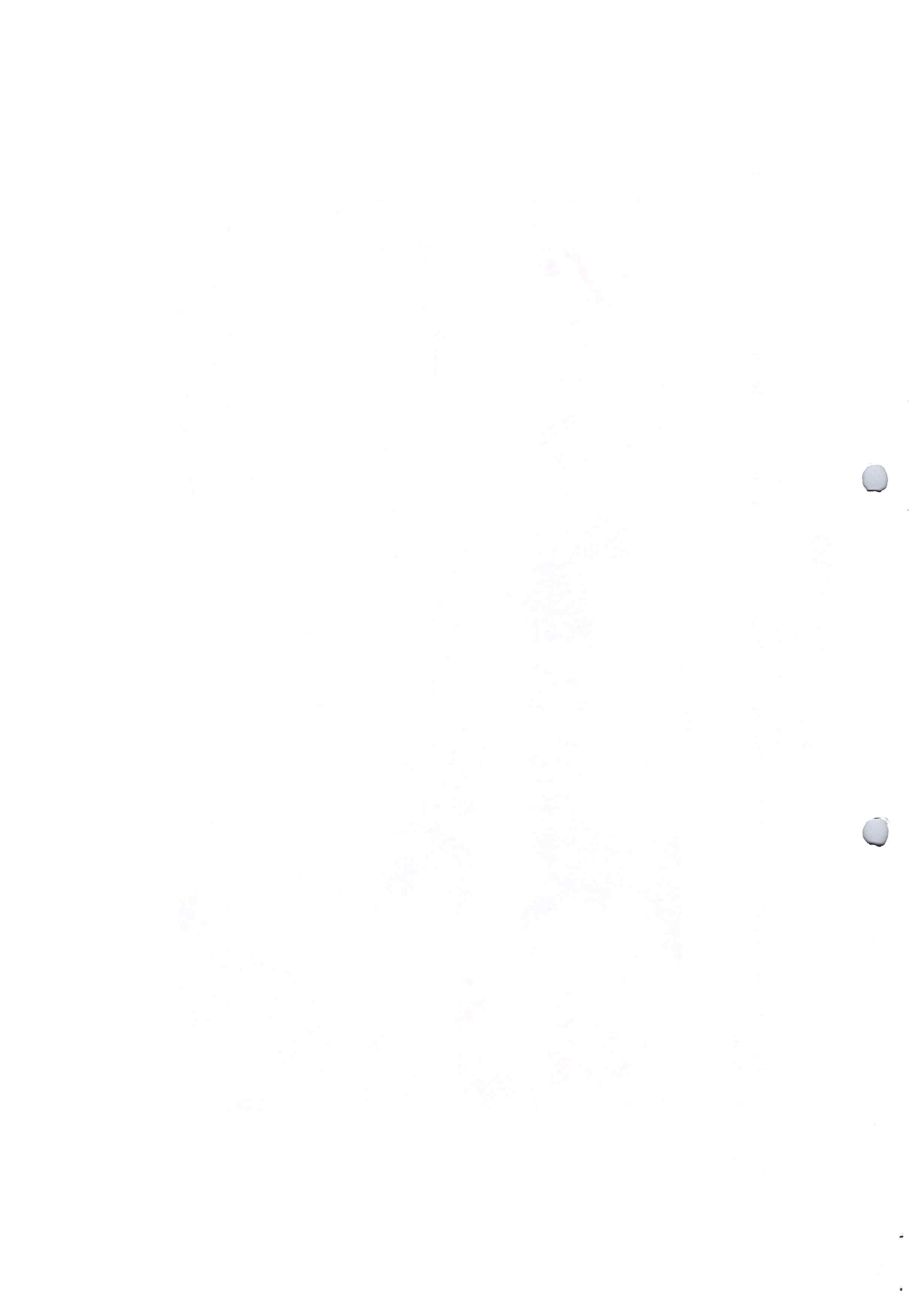
SECRETARIA MUNICIPAL DE EDUCAÇÃO, CULTURA E LAZER

Distancias médias de transporte do bota fora, da brita e do aterro/pedregulho da obra de Construção de um quadra poliesportiva na EMEF Alacid Nunes

### DMT BOTA FORA



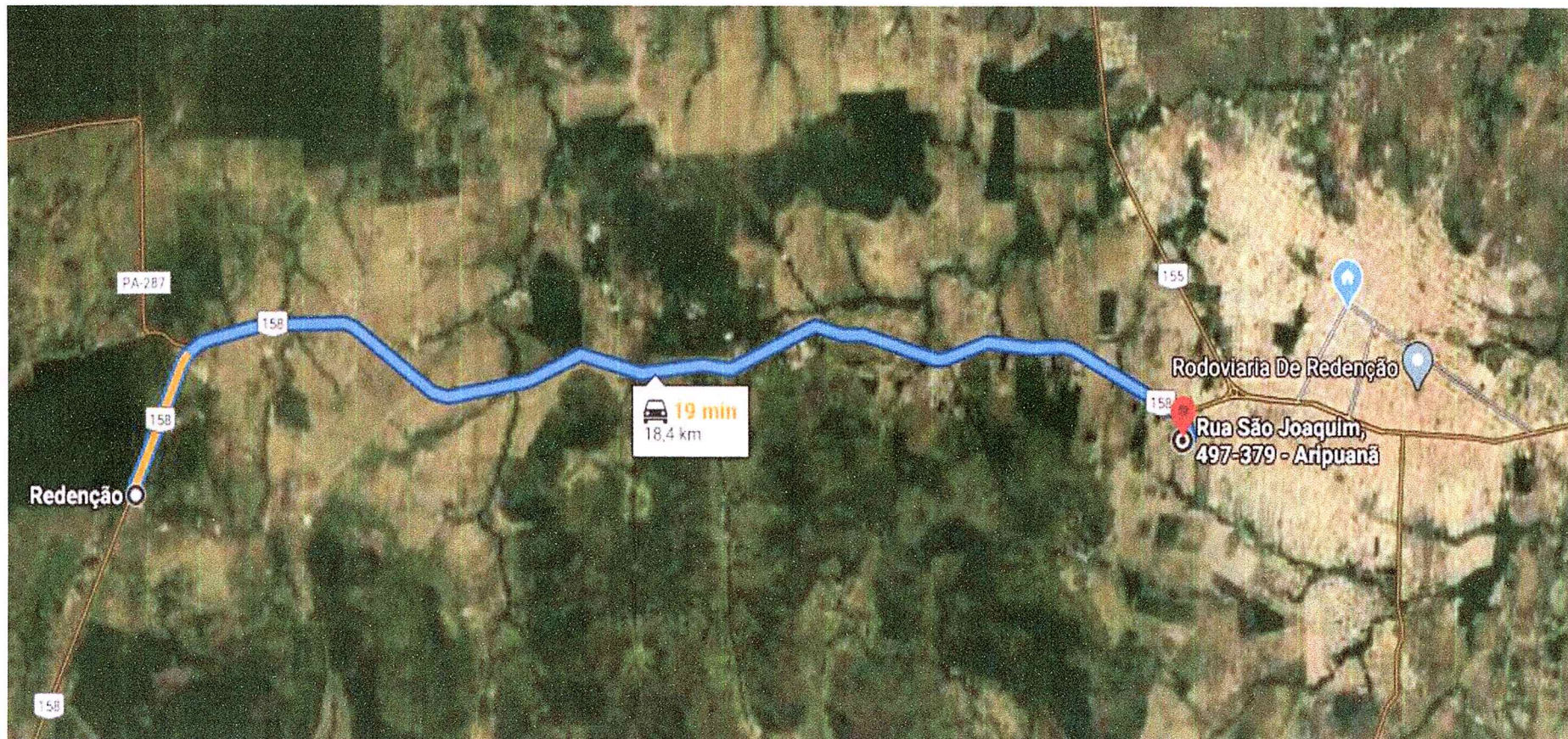
Fonte: Google Earth



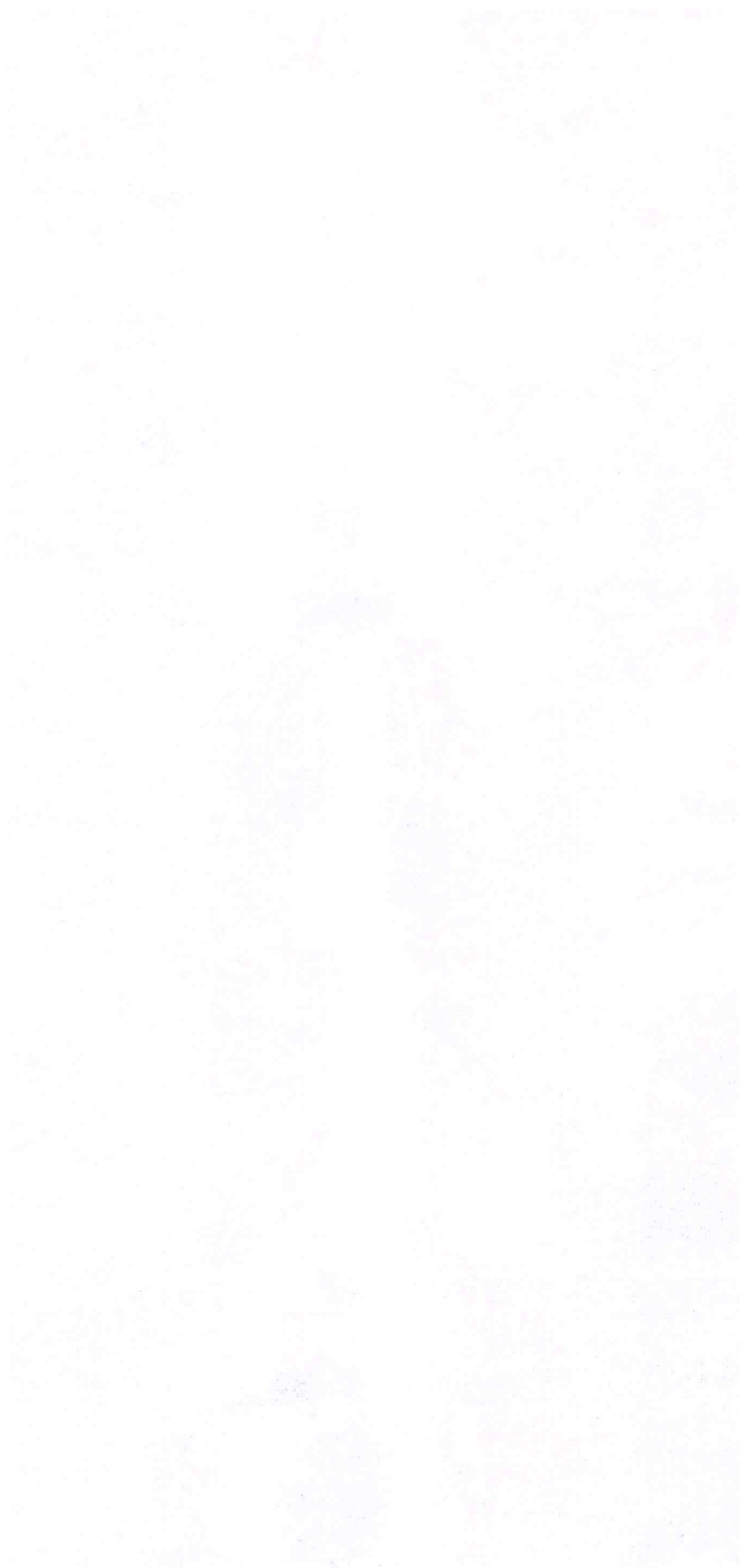


**REDENÇÃO**  
PREFEITURA

SECRETARIA MUNICIPAL DE EDUCAÇÃO, CULTURA E LAZER  
DMT DA BRITA



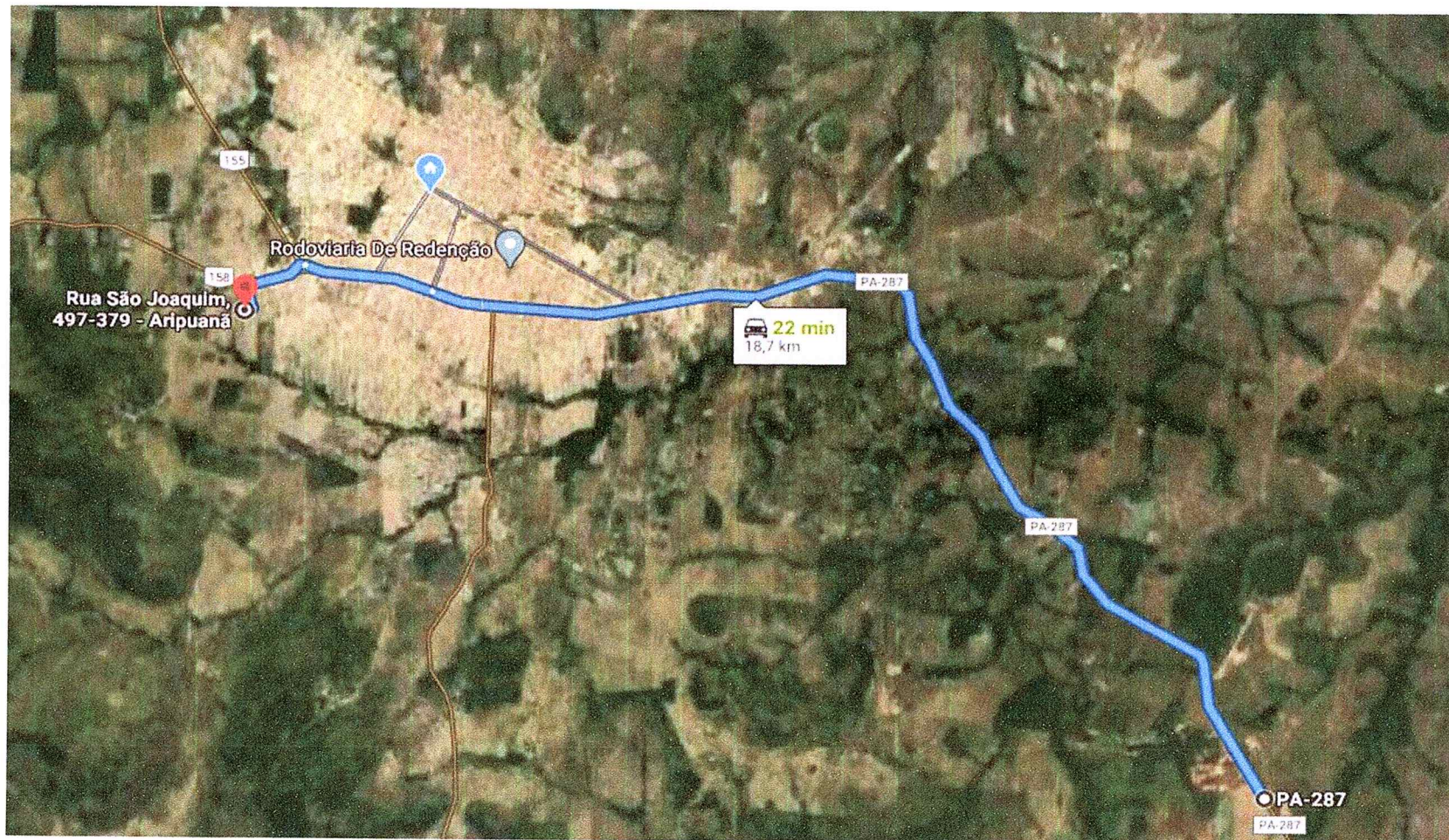
Fonte: Google Earth





**REDENÇÃO**  
PREFEITURA

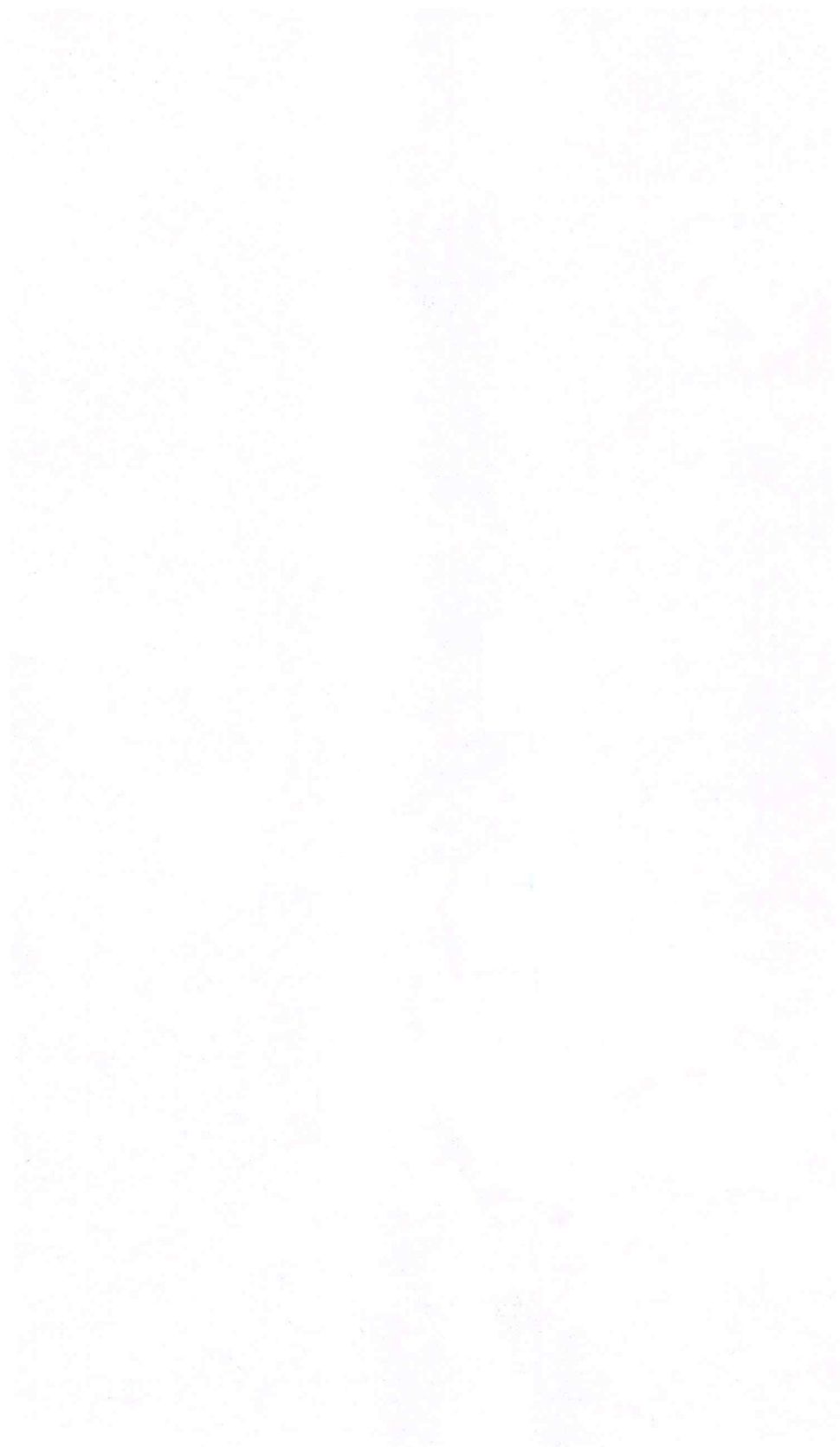
SECRETARIA MUNICIPAL DE EDUCAÇÃO, CULTURA E LAZER  
DMT DO ATERRO/PEDREGULHO



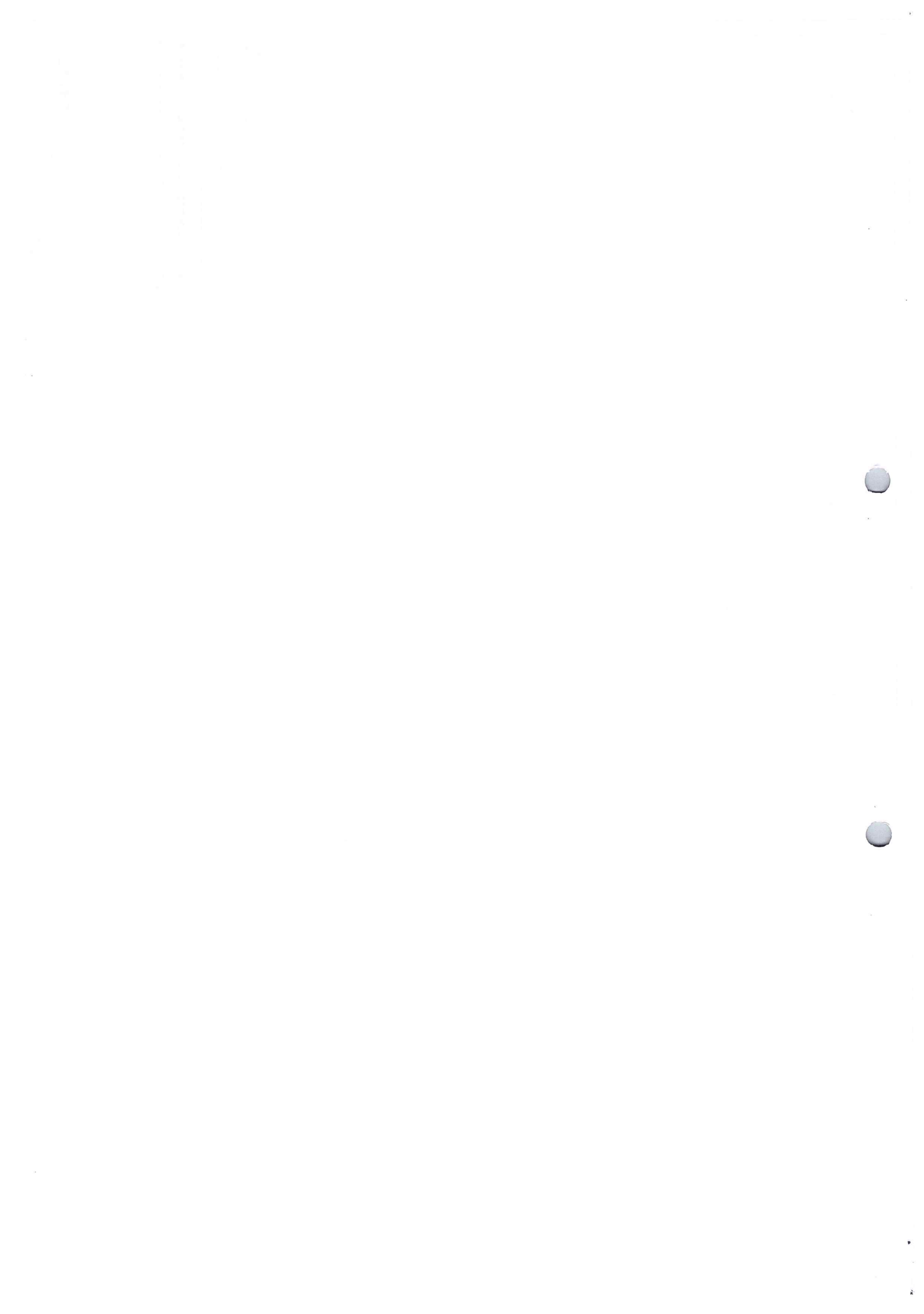
Fonte: Google Earth

**LUCAS BORGES**  
**NUNES:025473**  
**04260**

Assinado de forma digital  
por LUCAS BORGES  
NUNES:02547304260  
Dados: 2020.06.04  
09:28:01 -03'00'

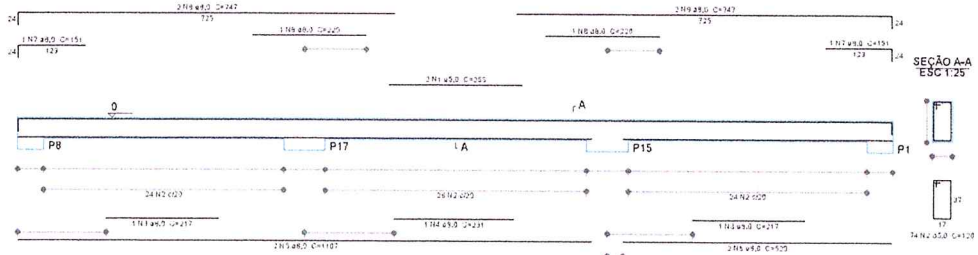




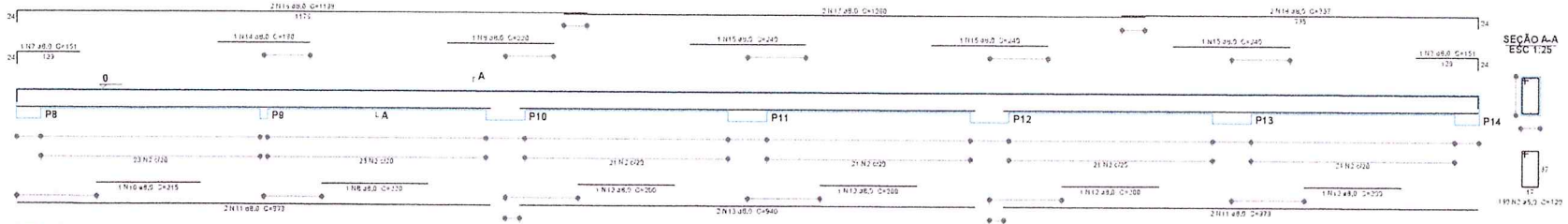




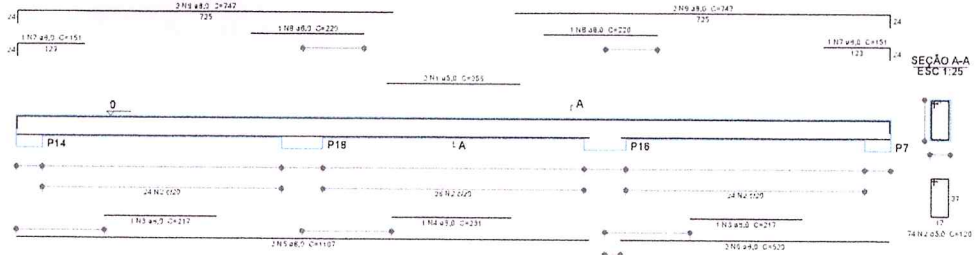
V1  
ESC 1:50



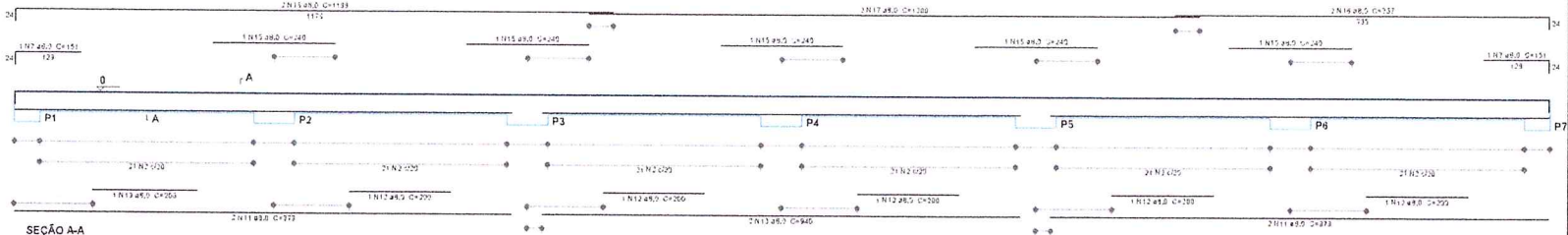
V2  
ESC 1:50



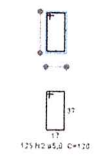
V3  
ESC 1:50



V4  
ESC 1:50



SEÇÃO A-A  
ESC 1:25



Resumo do aço

ACO	DIAM	C.TOTAL	RESQ + 15%
2000	(m)	445,1	500
C-10	4,0	445,1	134,6
C-10	5,0	445,1	51,7
RESQ TOTAL:			
	(kg)		
C-10	134,6		
C-10	51,7		

Volume de concreto C-10 = 747 m³      Emprego em 1:3  
 Área da forma = 24,2 m²  
 Volume de concreto C-10 = 2,20m³ x 10m x 1,37m = 30,27 m³  
 Fundo de aço = 0,20m x 10m x 1,37m = 2,74 m³  
 Resíduo de aço = 0,20m x 10m x 1,37m x 2,05m = 5,74 m³  
 Imprescritação de aço = 0,20m x 10m x 1,37m x 1,37m = 3,74 m³

APROVAÇÃO  
**WESLEY TEIXEIRA DE ALMEIDA**  
 JUNIOR:97387053200  
 ENGENHEIRO CIVIL  
 SECRETARIA MUNICIPAL DE OBRAS, TRANSPORTE E URBANISMO

Assinado de forma digital por  
**WESLEY TEIXEIRA DE ALMEIDA**  
 JUNIOR:97387053200  
 Dados: 2021.05.21 09:24:59 -03'00'

**MARCELO BORGES**  
 Prefeito municipal

**PROFª VANDERLY MOREIRA**  
 Secretária de educação, cultura e lazer

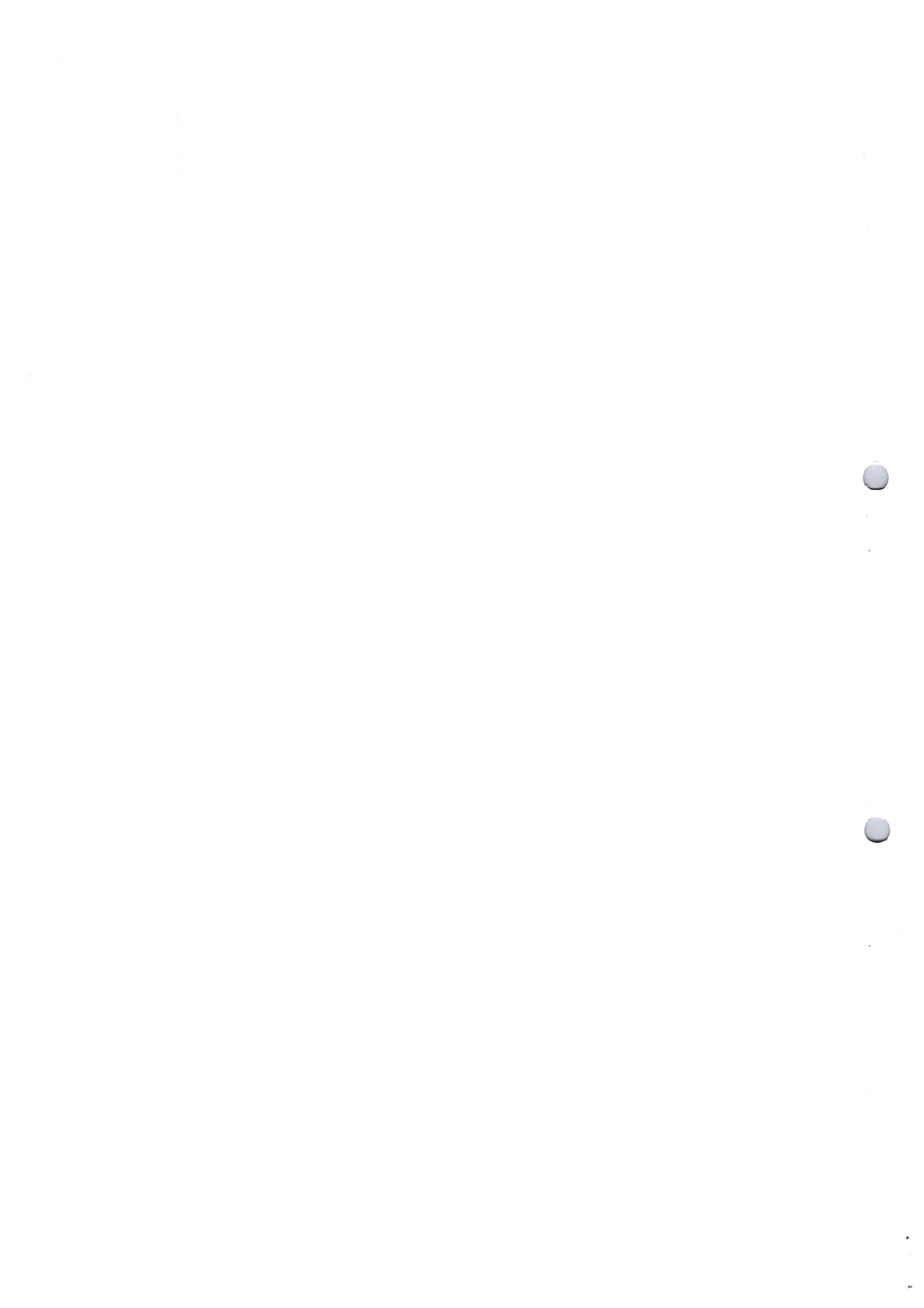


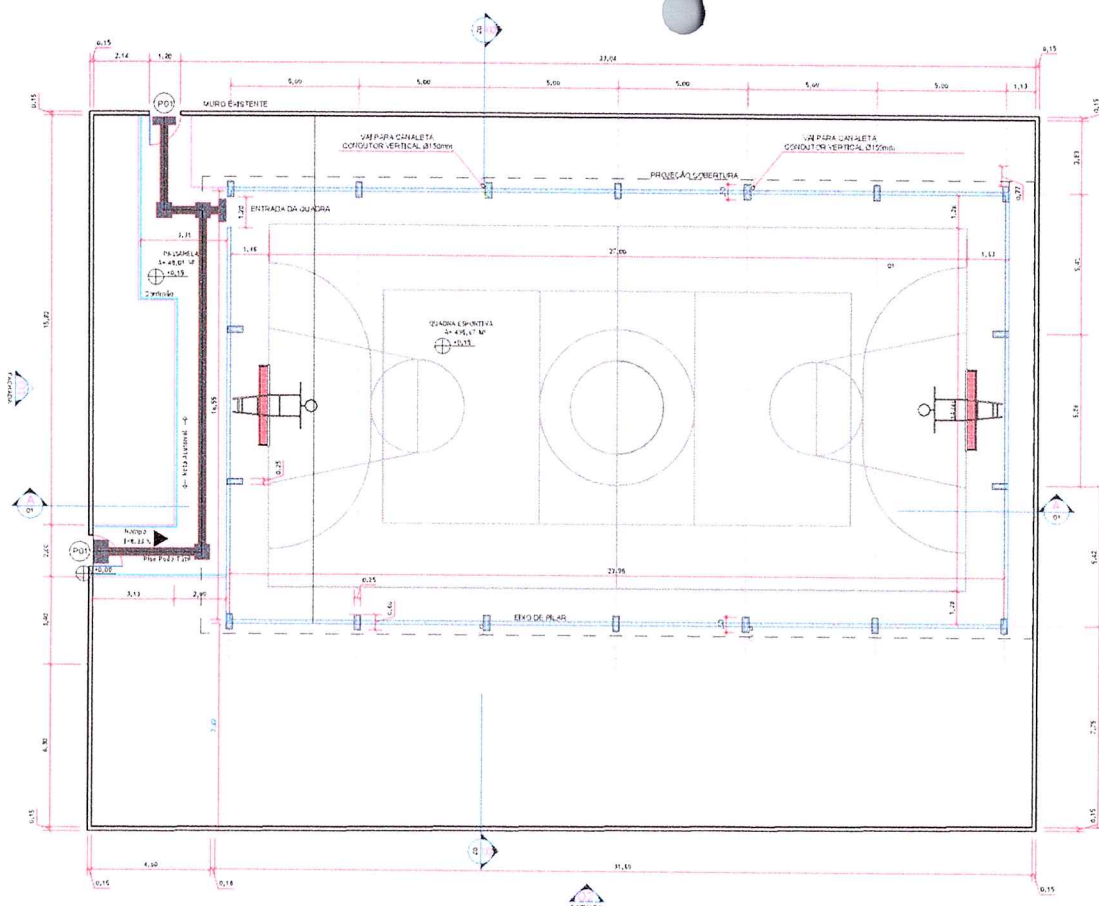
**QUADRA POLIESPORTIVA EMEF ALACID NUNES**

AUTOR: SECRETARIA MUNICIPAL DE EDUCAÇÃO, CULTURA E LAZER  
**LUCAS BORGES NUNES**  
 JUNIOR:0254  
 Engº CIVIL  
 CREA - 151797820-0/PA 7304260

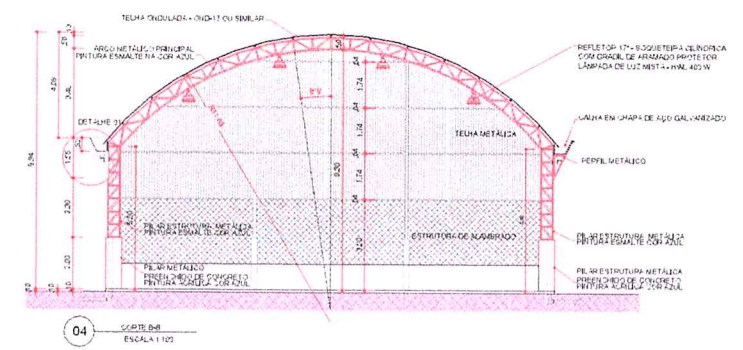
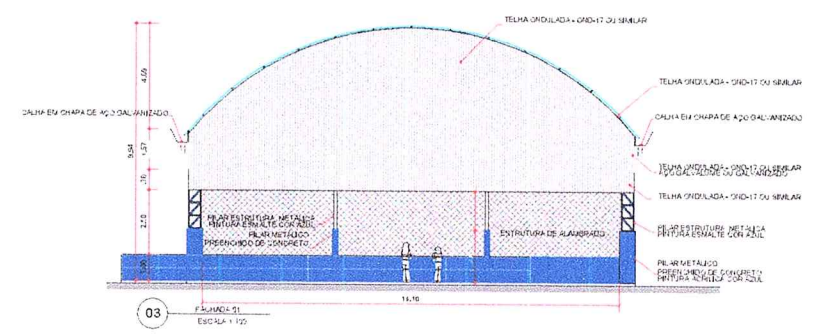
NATUREZA DO PROJETO:	ÁREA COBERTA:	PRANALIA:
PROJETO ESTRUTURAL	567,72m²	
LOCAL:	ESCALA:	DATA:
REDEÇÃO-PA	1:50	Dezembro/2020
CONTEUDO:	DESENHO:	
VIGAS BALDRAMES	LUCAS BORGES NUNES	

**02/02**





01 PLANTA BAIXA  
ESCALA 1:150



QUADRO DE PORTAS			
TIPO	QUANTIDADE	COMPRIMENTO	ESPESURA
P1	1	1,20 M	2,10 M

PORTA DE FERRO DE 17 QUADRA


APROVAÇÃO

**WESLEY TEIXEIRA DE ALMEIDA JUNIOR: 97387053200**  
 Assinado de forma digital por WESLEY TEIXEIRA DE ALMEIDA JUNIOR: 97387053200  
 Data: 2021.05.27 09:26:14 -03'00'

**ENGENHEIRO CIVIL**  
 SECRETARIA MUNICIPAL DE OBRAS, TRANSPORTE E URBANISMO

**MARCELO BORGES**  
 Prefeito Municipal

**PROF. VANDERLY MOREIRA**  
 Secretário de Educação, Cultura e Lazer



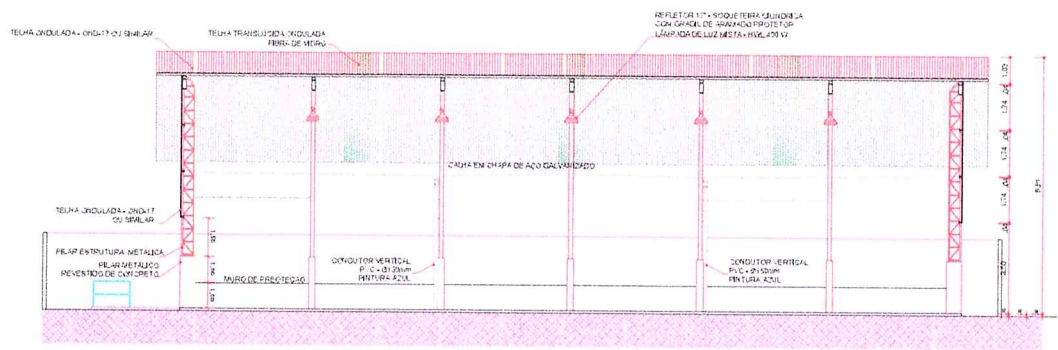
**QUADRA POLIESPORTIVA EMEF ALACID NUNES**

ATOR: SECRETARIA MUNICIPAL DE EDUCAÇÃO, CULTURA E LAZER

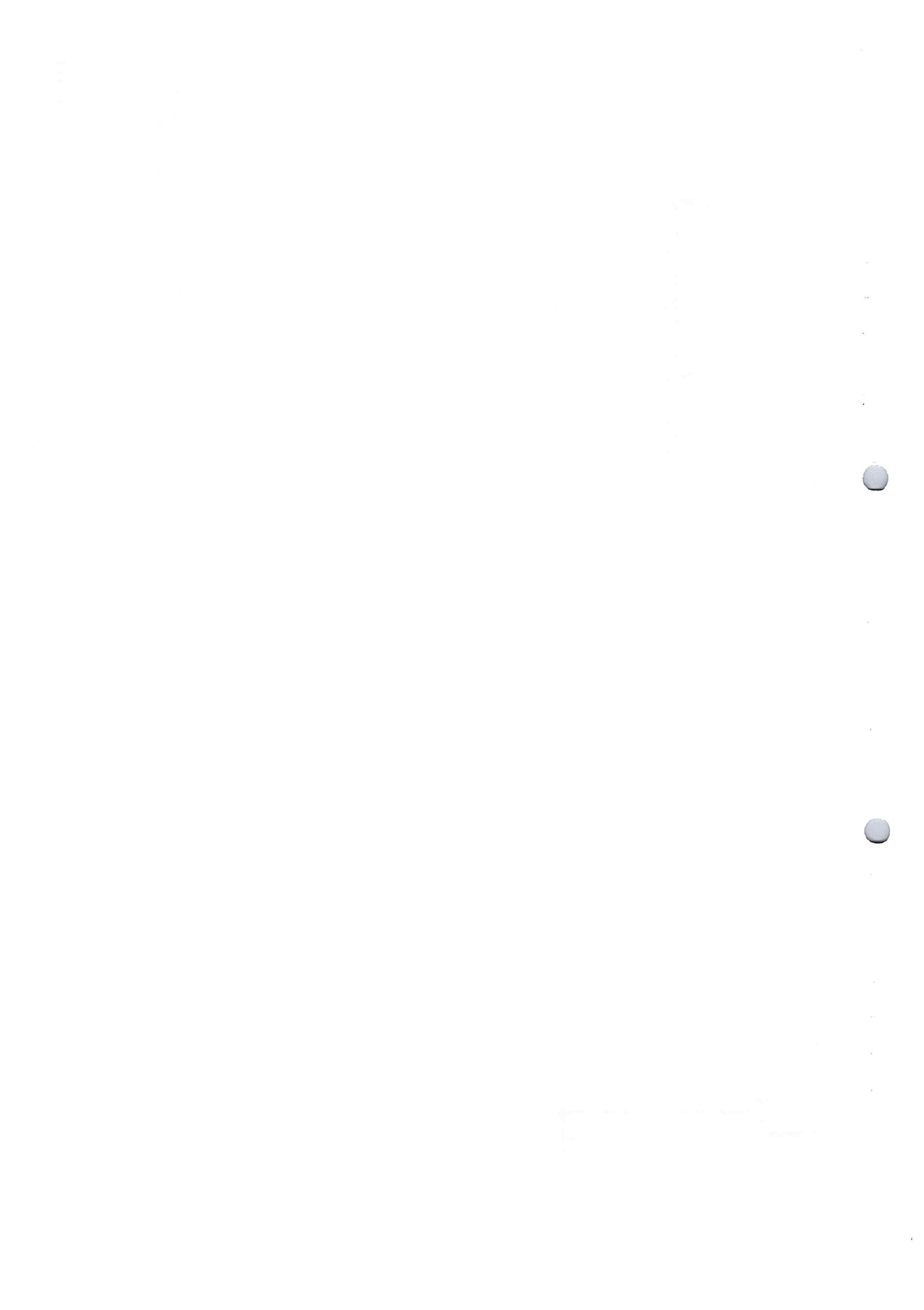
**LUCAS BORGES NUNES**  
 NUNES: 02547  
 CREA - 151797920-0 / PA 304260

NATUREZA DO PROJETO	ÁREA	BRANCHA:
PROJETO ARQUITETÔNICO	567,72m²	
LOCAL	ESCALA:	DATA:
REDEÇÃO-PA	1:100	Dezembro/2020
CONTÉUDO	DESENHO:	
PLANTA BAIXA E CORTES	PERFIL VANDERLY MOREIRA	

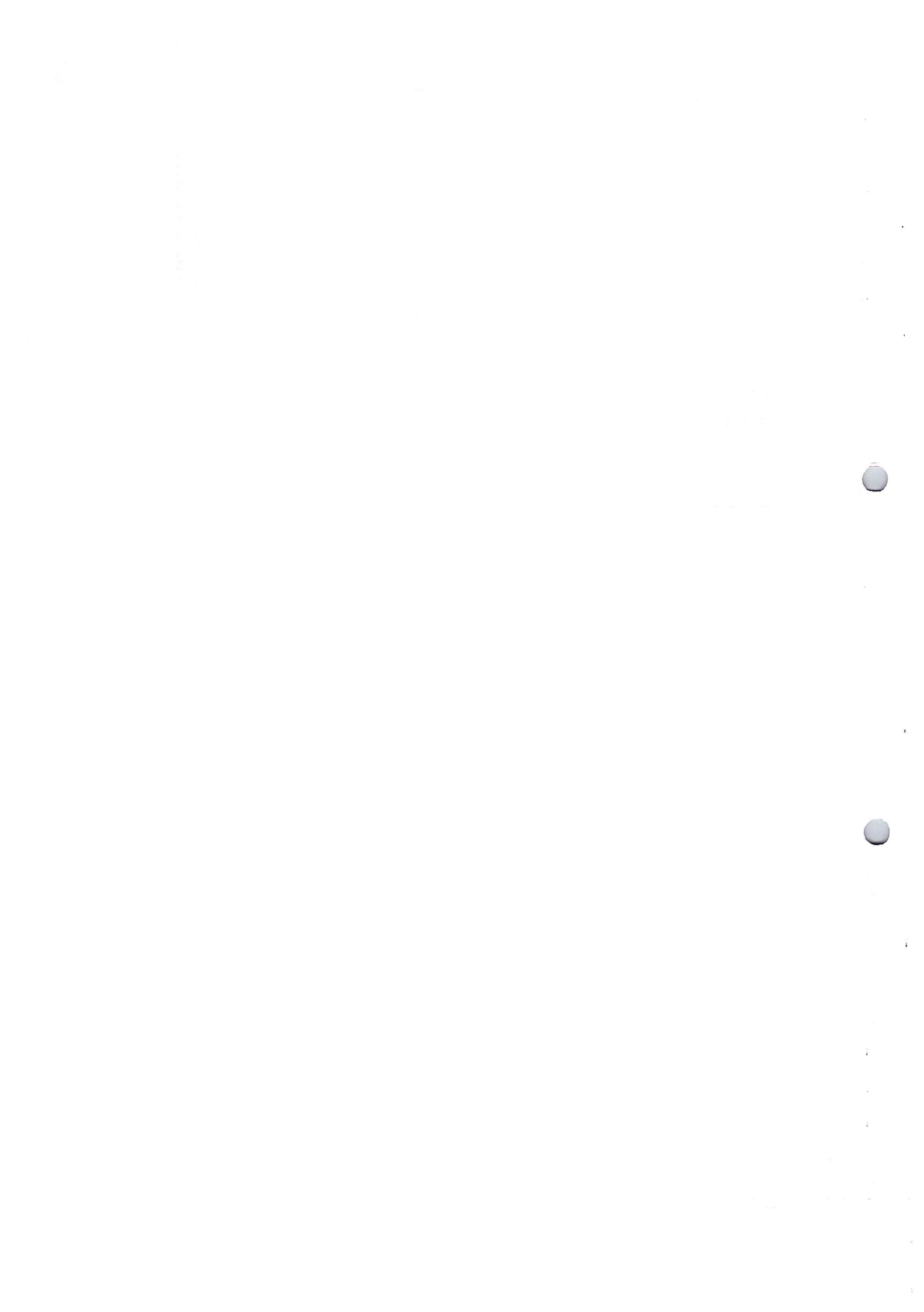
**01/03**

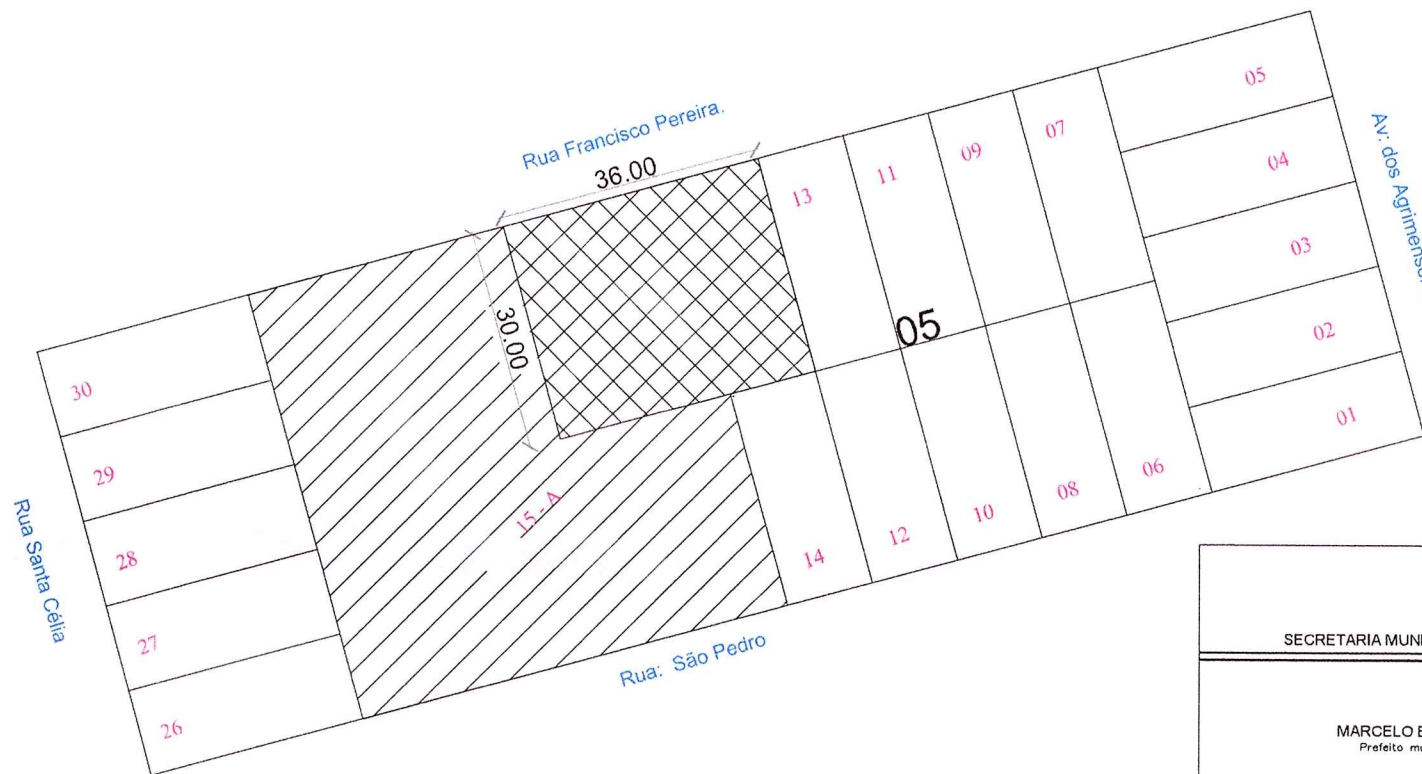


02 SEÇÃO III  
ESCALA 1:150





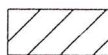




01 PLANTA DE SITUAÇÃO  
ESCALA 1:500

COORDENADAS GEOGRÁFICAS DA QUADRA POLIESPORTIVA  
LATITUDE: 8° 2'43.98"S  
LONGITUDE: 50° 3'15.43"O

LEGENDA



ÁREA OCUPADA PELA EMEF ALACID NUNES



ÁREA DESTINADA PARA A QUADRA POLIESPORTIVA

APROVAÇÃO

ENGENHEIRO CIVIL  
SECRETARIA MUNICIPAL DE OBRAS, TRANSPORTE E URBANISMO

MARCELO BORGES  
Prefeito municipal

PROFª VANDERLY MOREIRA  
Secretária de educação, cultura e lazer



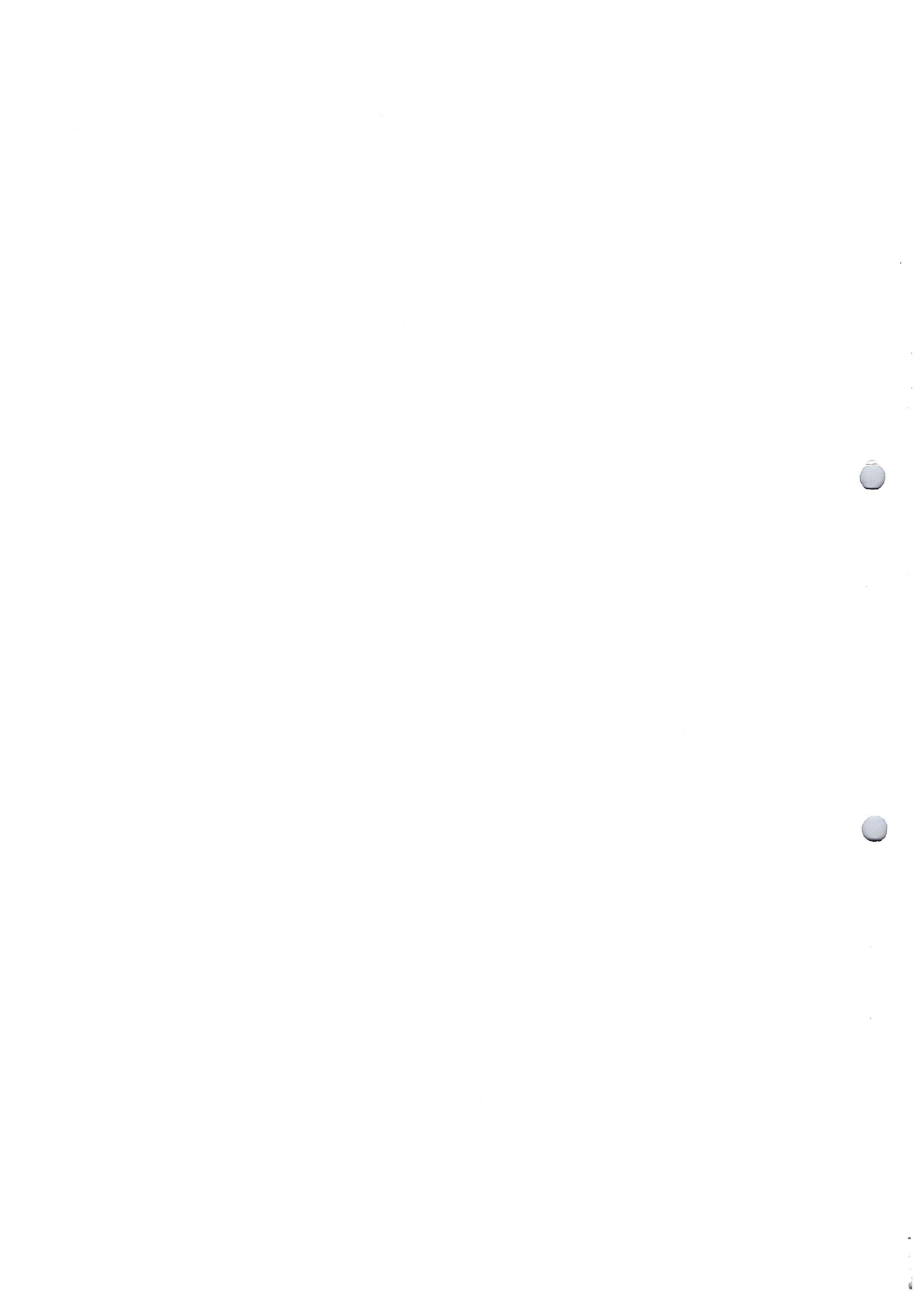
**QUADRA POLIESPORTIVA EMEF ALACID NUNES**

AUTOR: SECRETARIA MUNICIPAL DE EDUCAÇÃO, CULTURA E LAZER

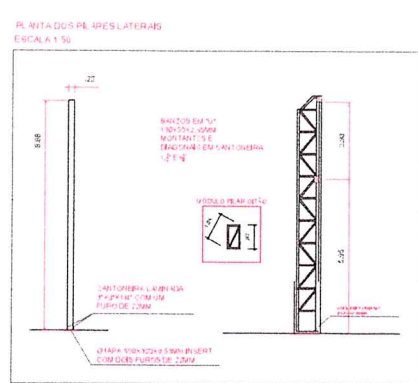
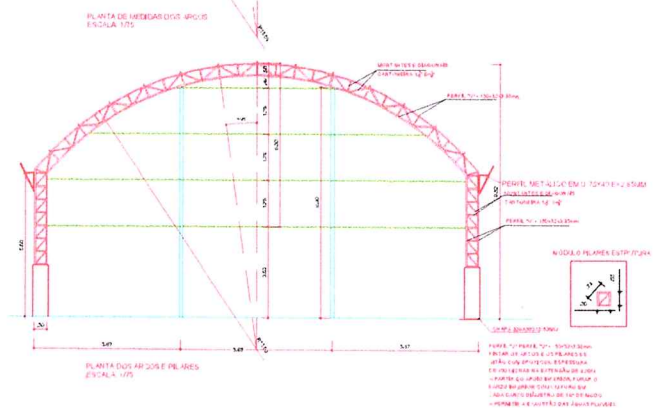
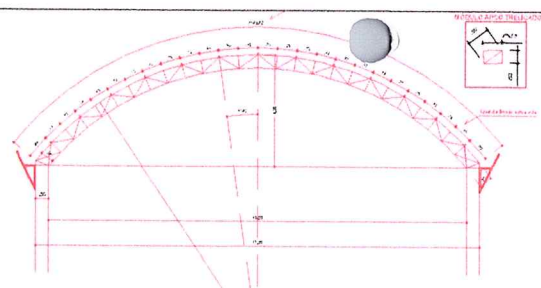
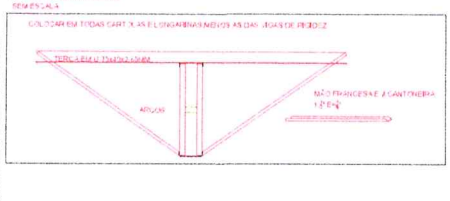
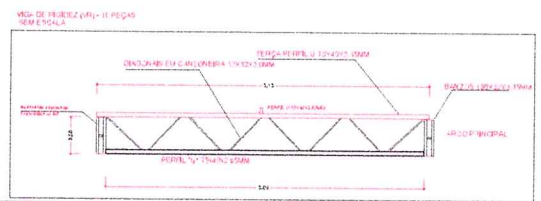
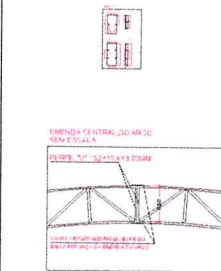
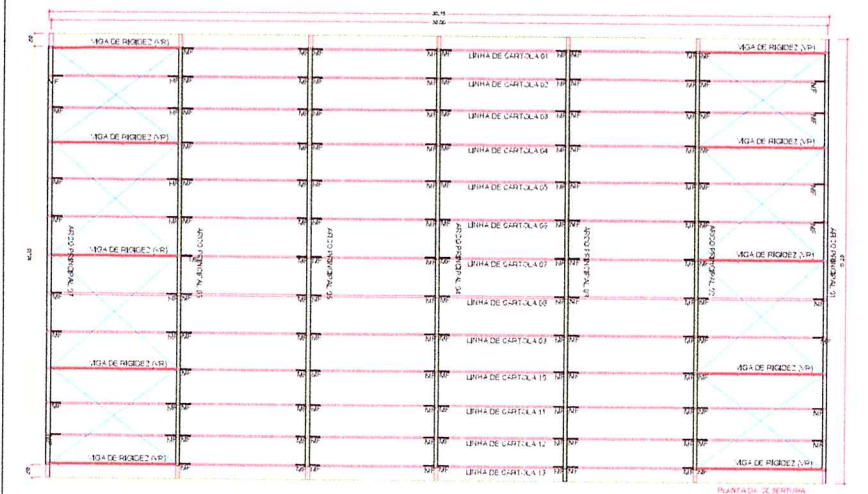
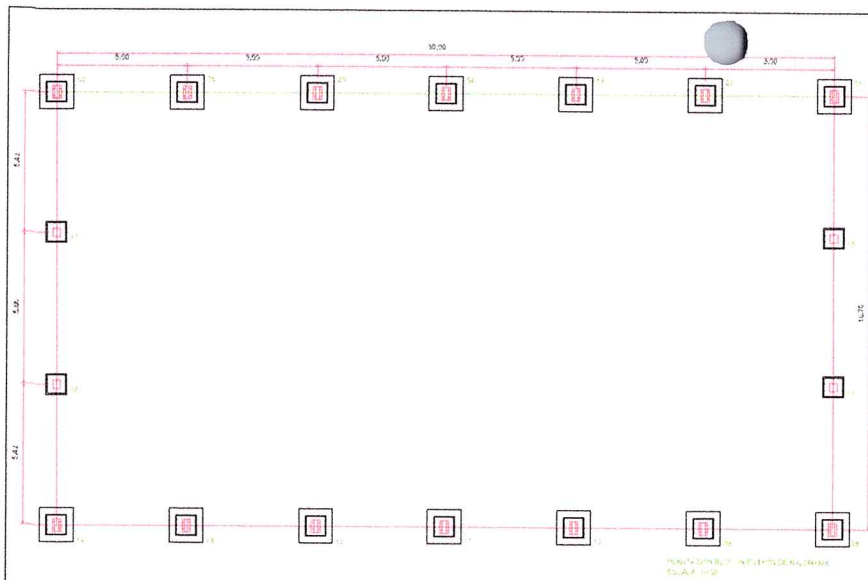
LUCAS BORGES NUNES  
Eng. Civil  
CREA - 151797920-0/PA

LUCAS BORGES NUNES:025473  
Assinado de forma digital por LUCAS BORGES NUNES:02547304260  
Dados: 2021.06.25 09:58:07 -03'00'

NATUREZA DO PROJETO: PROJETO ARQUITETÔNICO	ÁREA: 567,72m <sup>2</sup>	PRANCHA:
LOCAL: REDEÇÃO-PA	ESCALA: 1:500	DATA: Janeiro/2020
CONTEUDO: PLANTA DE SITUAÇÃO	DESENHO: FERNANDA CARNEIRO	<b>03/03</b>







RELAÇÃO DE MATERIAIS E QUNTATIVATIVOS	
01	PERFILADO EM TUBO QUADRADO 100x100x3,00
02	PERFILADO EM TUBO QUADRADO 150x150x3,00
03	PERFILADO EM TUBO QUADRADO 200x200x3,00
04	PERFILADO EM TUBO QUADRADO 250x250x3,00
05	PERFILADO EM TUBO QUADRADO 300x300x3,00
06	PERFILADO EM TUBO QUADRADO 350x350x3,00
07	PERFILADO EM TUBO QUADRADO 400x400x3,00
08	PERFILADO EM TUBO QUADRADO 450x450x3,00
09	PERFILADO EM TUBO QUADRADO 500x500x3,00
10	PERFILADO EM TUBO QUADRADO 550x550x3,00
11	PERFILADO EM TUBO QUADRADO 600x600x3,00
12	PERFILADO EM TUBO QUADRADO 650x650x3,00
13	PERFILADO EM TUBO QUADRADO 700x700x3,00
14	PERFILADO EM TUBO QUADRADO 750x750x3,00
15	PERFILADO EM TUBO QUADRADO 800x800x3,00
16	PERFILADO EM TUBO QUADRADO 850x850x3,00
17	PERFILADO EM TUBO QUADRADO 900x900x3,00
18	PERFILADO EM TUBO QUADRADO 950x950x3,00
19	PERFILADO EM TUBO QUADRADO 1000x1000x3,00
20	PERFILADO EM TUBO QUADRADO 1050x1050x3,00
21	PERFILADO EM TUBO QUADRADO 1100x1100x3,00
22	PERFILADO EM TUBO QUADRADO 1150x1150x3,00
23	PERFILADO EM TUBO QUADRADO 1200x1200x3,00
24	PERFILADO EM TUBO QUADRADO 1250x1250x3,00
25	PERFILADO EM TUBO QUADRADO 1300x1300x3,00
26	PERFILADO EM TUBO QUADRADO 1350x1350x3,00
27	PERFILADO EM TUBO QUADRADO 1400x1400x3,00
28	PERFILADO EM TUBO QUADRADO 1450x1450x3,00
29	PERFILADO EM TUBO QUADRADO 1500x1500x3,00
30	PERFILADO EM TUBO QUADRADO 1550x1550x3,00
31	PERFILADO EM TUBO QUADRADO 1600x1600x3,00
32	PERFILADO EM TUBO QUADRADO 1650x1650x3,00
33	PERFILADO EM TUBO QUADRADO 1700x1700x3,00
34	PERFILADO EM TUBO QUADRADO 1750x1750x3,00
35	PERFILADO EM TUBO QUADRADO 1800x1800x3,00
36	PERFILADO EM TUBO QUADRADO 1850x1850x3,00
37	PERFILADO EM TUBO QUADRADO 1900x1900x3,00
38	PERFILADO EM TUBO QUADRADO 1950x1950x3,00
39	PERFILADO EM TUBO QUADRADO 2000x2000x3,00
40	PERFILADO EM TUBO QUADRADO 2050x2050x3,00
41	PERFILADO EM TUBO QUADRADO 2100x2100x3,00
42	PERFILADO EM TUBO QUADRADO 2150x2150x3,00
43	PERFILADO EM TUBO QUADRADO 2200x2200x3,00
44	PERFILADO EM TUBO QUADRADO 2250x2250x3,00
45	PERFILADO EM TUBO QUADRADO 2300x2300x3,00
46	PERFILADO EM TUBO QUADRADO 2350x2350x3,00
47	PERFILADO EM TUBO QUADRADO 2400x2400x3,00
48	PERFILADO EM TUBO QUADRADO 2450x2450x3,00
49	PERFILADO EM TUBO QUADRADO 2500x2500x3,00
50	PERFILADO EM TUBO QUADRADO 2550x2550x3,00
51	PERFILADO EM TUBO QUADRADO 2600x2600x3,00
52	PERFILADO EM TUBO QUADRADO 2650x2650x3,00
53	PERFILADO EM TUBO QUADRADO 2700x2700x3,00
54	PERFILADO EM TUBO QUADRADO 2750x2750x3,00
55	PERFILADO EM TUBO QUADRADO 2800x2800x3,00
56	PERFILADO EM TUBO QUADRADO 2850x2850x3,00
57	PERFILADO EM TUBO QUADRADO 2900x2900x3,00
58	PERFILADO EM TUBO QUADRADO 2950x2950x3,00
59	PERFILADO EM TUBO QUADRADO 3000x3000x3,00
60	PERFILADO EM TUBO QUADRADO 3050x3050x3,00
61	PERFILADO EM TUBO QUADRADO 3100x3100x3,00
62	PERFILADO EM TUBO QUADRADO 3150x3150x3,00
63	PERFILADO EM TUBO QUADRADO 3200x3200x3,00
64	PERFILADO EM TUBO QUADRADO 3250x3250x3,00
65	PERFILADO EM TUBO QUADRADO 3300x3300x3,00
66	PERFILADO EM TUBO QUADRADO 3350x3350x3,00
67	PERFILADO EM TUBO QUADRADO 3400x3400x3,00
68	PERFILADO EM TUBO QUADRADO 3450x3450x3,00
69	PERFILADO EM TUBO QUADRADO 3500x3500x3,00
70	PERFILADO EM TUBO QUADRADO 3550x3550x3,00
71	PERFILADO EM TUBO QUADRADO 3600x3600x3,00
72	PERFILADO EM TUBO QUADRADO 3650x3650x3,00
73	PERFILADO EM TUBO QUADRADO 3700x3700x3,00
74	PERFILADO EM TUBO QUADRADO 3750x3750x3,00
75	PERFILADO EM TUBO QUADRADO 3800x3800x3,00
76	PERFILADO EM TUBO QUADRADO 3850x3850x3,00
77	PERFILADO EM TUBO QUADRADO 3900x3900x3,00
78	PERFILADO EM TUBO QUADRADO 3950x3950x3,00
79	PERFILADO EM TUBO QUADRADO 4000x4000x3,00
80	PERFILADO EM TUBO QUADRADO 4050x4050x3,00
81	PERFILADO EM TUBO QUADRADO 4100x4100x3,00
82	PERFILADO EM TUBO QUADRADO 4150x4150x3,00
83	PERFILADO EM TUBO QUADRADO 4200x4200x3,00
84	PERFILADO EM TUBO QUADRADO 4250x4250x3,00
85	PERFILADO EM TUBO QUADRADO 4300x4300x3,00
86	PERFILADO EM TUBO QUADRADO 4350x4350x3,00
87	PERFILADO EM TUBO QUADRADO 4400x4400x3,00
88	PERFILADO EM TUBO QUADRADO 4450x4450x3,00
89	PERFILADO EM TUBO QUADRADO 4500x4500x3,00
90	PERFILADO EM TUBO QUADRADO 4550x4550x3,00
91	PERFILADO EM TUBO QUADRADO 4600x4600x3,00
92	PERFILADO EM TUBO QUADRADO 4650x4650x3,00
93	PERFILADO EM TUBO QUADRADO 4700x4700x3,00
94	PERFILADO EM TUBO QUADRADO 4750x4750x3,00
95	PERFILADO EM TUBO QUADRADO 4800x4800x3,00
96	PERFILADO EM TUBO QUADRADO 4850x4850x3,00
97	PERFILADO EM TUBO QUADRADO 4900x4900x3,00
98	PERFILADO EM TUBO QUADRADO 4950x4950x3,00
99	PERFILADO EM TUBO QUADRADO 5000x5000x3,00
100	PERFILADO EM TUBO QUADRADO 5050x5050x3,00

**APROVAÇÃO**

WESLEY TEIXEIRA DE ALMEIDA  
JUNIOR: 97387053200  
ENGENHEIRO CIVIL  
SECRETARIA MUNICIPAL DE OBRAS, TRANSPORTE E URBANISMO

Assinado de forma digital por WESLEY TEIXEIRA DE ALMEIDA JUNIOR em 2021.05.21 09:25:16 -03'00'

MARCELO BORGES  
Prefeito Municipal

PROFª VANDERLY MOREIRA  
Secretária de Educação, Cultura e Lazer

**QUADRA POLIESPORTIVA EMEF ALACID NUNES**

AUTOR: SECRETARIA MUNICIPAL DE EDUCAÇÃO, CULTURA E LAZER  
LUCAS BORGES JUNES: 02547  
ENGRº CIVIL  
CREA - 151797820-0/P04260

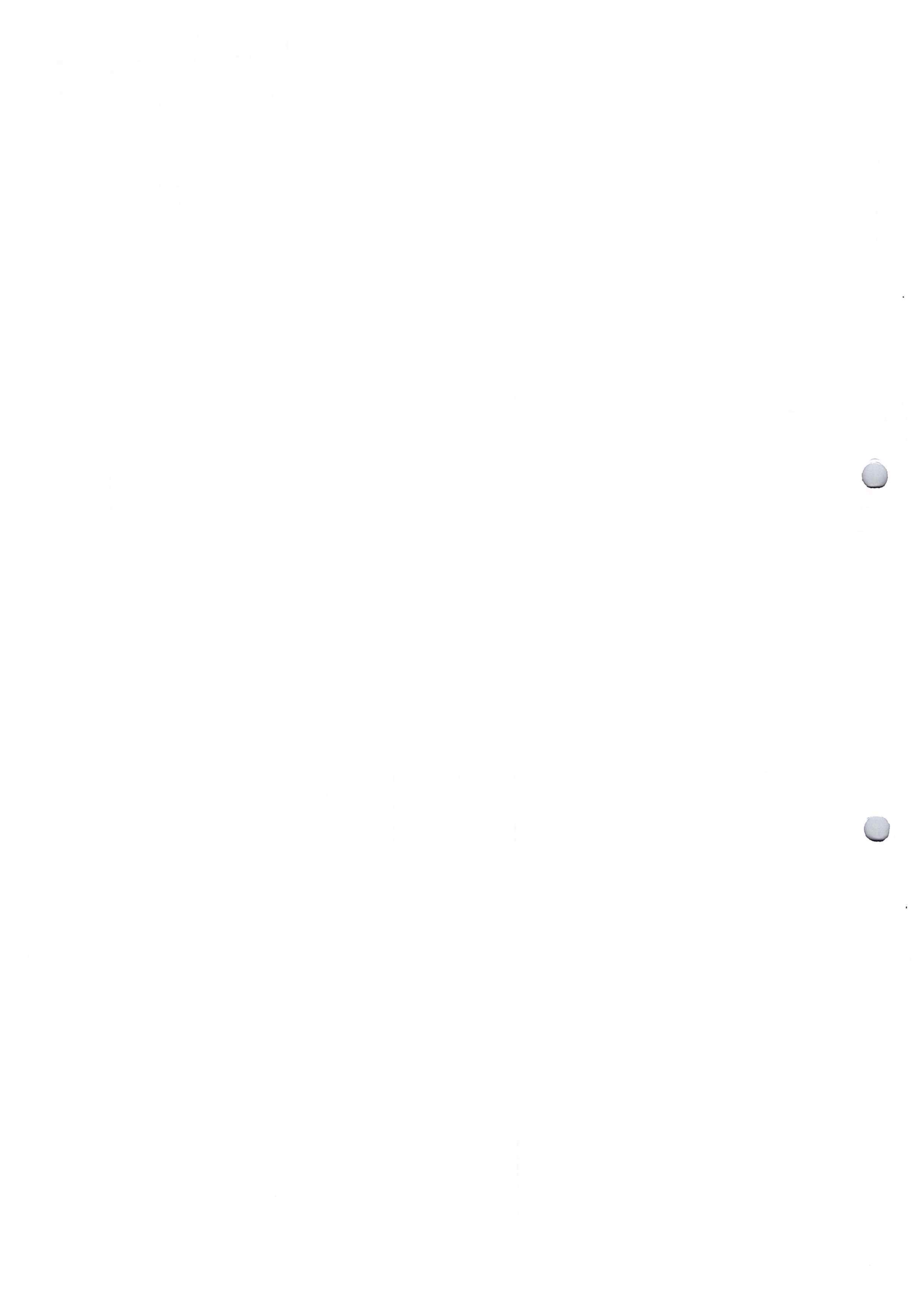
Assinado de forma digital por LUCAS BORGES JUNES em 2021.05.20 15:28:33 -03'00'

NATUREZA DO PROJETO: PROJETO ESTRUTURAL  
LOCAL: REDEÇÃO-PA  
CONTEUDO: ESTRUTURA METÁLICA

ÁREA: 567,72m²  
ESCALA: 1:100  
DATA: Dezembro/2020

PRONOME: 01/01

DESENHO: LUCAS BORGES JUNES











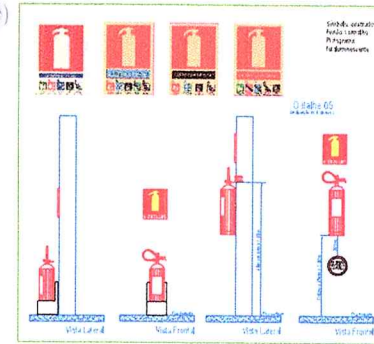
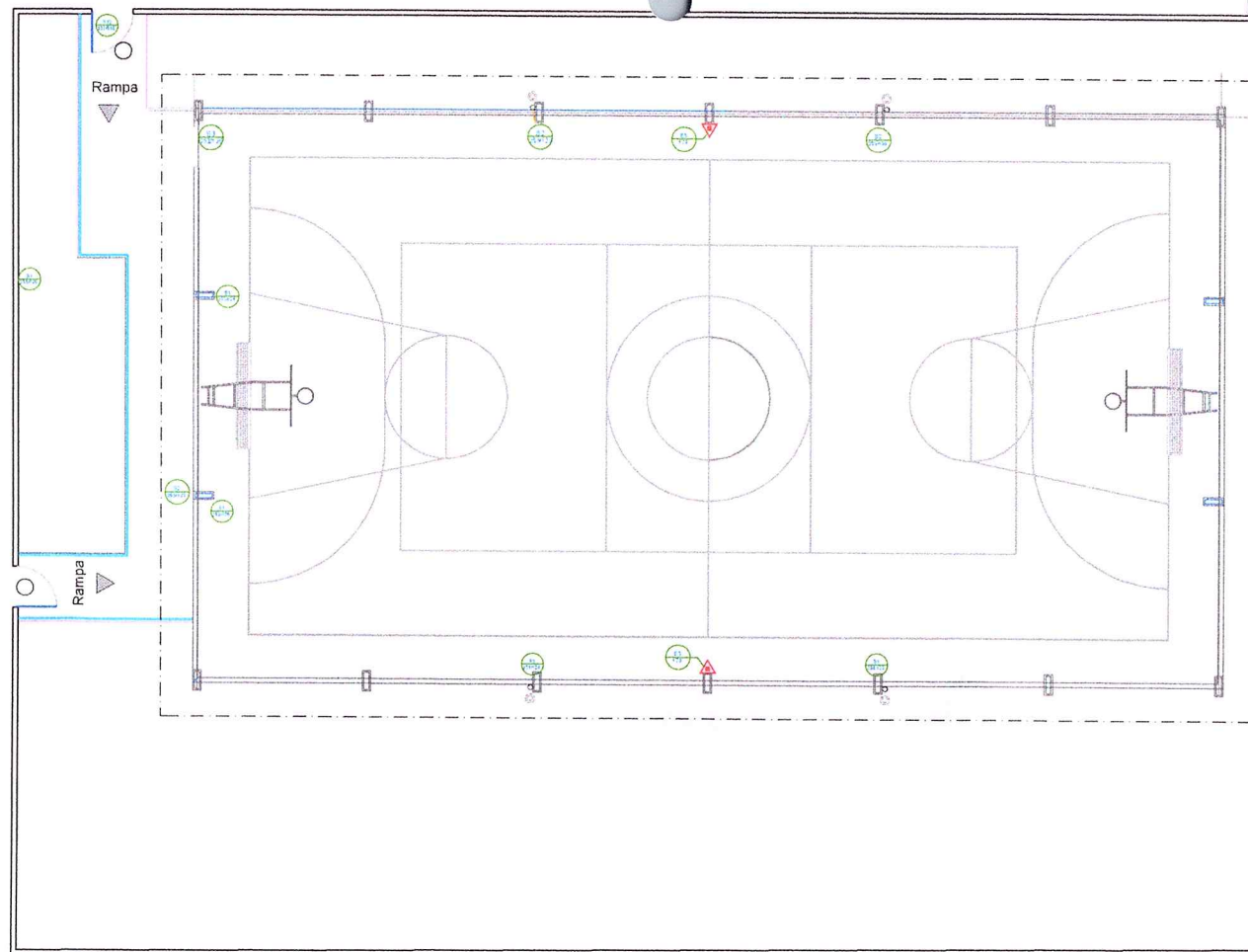
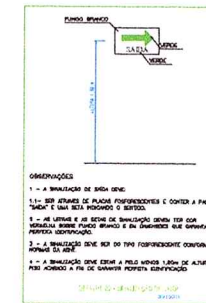


TABELA 1 - Localização de orientação e salvamento

S1		Indicar a saída em caso de emergência em caso de incêndio. Distância máxima L = 1,1m
S2		Indicar a saída em caso de emergência em caso de incêndio. Distância máxima L = 2,2m
S3		Indicar a saída em caso de emergência em caso de incêndio. Distância máxima L = 2,2m
S6		Indicar a saída em caso de emergência em caso de incêndio. Distância máxima L = 2,2m
S11		Indicar a saída em caso de emergência em caso de incêndio. Distância máxima L = 2,2m



Observações:  
 1 - A sinalização de saída deve ser em cores de alto contraste e conter a palavra "SAÍDA" e setas nos sentidos de saída.  
 2 - A sinalização de saída deve ser em cores de alto contraste e conter a palavra "SAÍDA" e setas nos sentidos de saída.  
 3 - A sinalização de saída deve ser em cores de alto contraste e conter a palavra "SAÍDA" e setas nos sentidos de saída.

QUADRO DE PLACAS DE SINALIZAÇÃO DE SEGURANÇA

QUANTIDADE	TÍTULO DE IDENTIFICAÇÃO DE PROJETO	PLACAS	SEGNIFICAÇÃO	QUANT.
S01			SINALIZAÇÃO DE SAÍDA	11
S02			SINALIZAÇÃO DE SAÍDA	11
S03			SINALIZAÇÃO DE SAÍDA	11
S12			SINALIZAÇÃO DE SAÍDA	11
E01			SINALIZAÇÃO DE PERIGO	11
E05			SINALIZAÇÃO DE PERIGO	11
E07			SINALIZAÇÃO DE PERIGO	11
E02			SINALIZAÇÃO DE PERIGO	11

TABELA 2 - Localização de Equipamentos

E2		Indicar a localização de equipamentos de segurança em caso de emergência.
E3		Indicar a localização de equipamentos de segurança em caso de emergência.
E5		Indicar a localização de equipamentos de segurança em caso de emergência.
E7		Indicar a localização de equipamentos de segurança em caso de emergência.
E6		Indicar a localização de equipamentos de segurança em caso de emergência.

APROVAÇÃO

WESLEY TEIXEIRA DE ALMEIDA  
 JUNIOR:97387053200

Assinado de forma digital por WESLEY TEIXEIRA DE ALMEIDA JUNIOR:97387053200  
 Dados: 2021.01.07 10:04:33 -03'00'

ENGENHEIRO CIVIL  
 SECRETARIA MUNICIPAL DE OBRAS, TRANSPORTE E URBANISMO

MARCELO BORGES  
 Prefeito municipal

PROFª VANDERLY MOREIRA  
 Secretária de educação, cultura e lazer

**QUADRA POLIESPORTIVA EMEF ALACID NUNES**

AUTOR: SECRETARIA MUNICIPAL DE EDUCAÇÃO

LUCAS BORGES NUNES  
 Eng. Civil  
 CREA - 151797920-0/PA 7304260

Assinado de forma digital por LUCAS BORGES NUNES:02547304260  
 Dados: 2021.01.07 10:34:54 -03'00'

NATUREZA DO PROJETO: PROJETO COMBATE A INCÊNDIO

ÁREA: 587,72m²

LOCAL: REDEÇÃO-PA

ESCALA: 1:75

DATA: Dezembro/2020

CONTEÚDO: PLANTA BAIXA

DESENHO: LUCAS BORGES NUNES

**01/01**

1950

1950

1950

