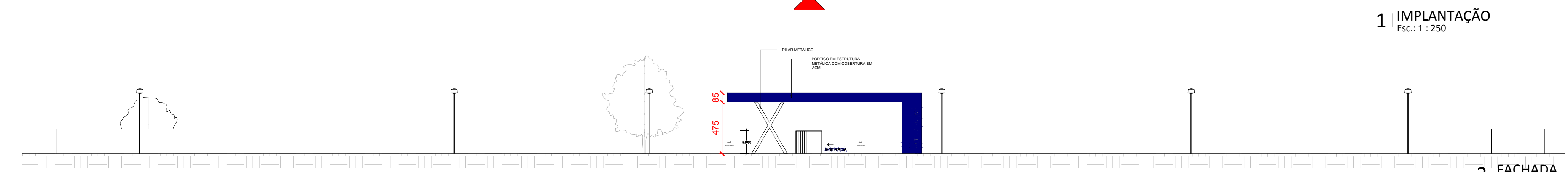


3 SITUÇÃO  
Esc.: 1:1000



2 FACHADA  
Esc.: 1:250

## ARQUITETURA - APROVAÇÃO

Endereço: RUA ANDRADINA, QD 57, SETOR ALTO PARANÁ

Francisco Cleber B. R. Junior  
Engenheiro Civil  
Reg. Class. CREA 12196482-8 - MT  
APROVADO  
15/10  
Soc. Mayra de Souza

ESTÁDIO ALTO PARANÁ  
1 PAVIMENTOS

Carlo Iavé Furtado de Araújo  
Prefeito Municipal

ARQ<sup>a</sup> AMANDA TEODORO  
CAU 198797-6

Sec. de Obras e Serviços Urbanos DORVALINO ROCHA E SILVA	ASSUNTO DO PROJETO: REFORMA E AMPLIAÇÃO	ÁREA DO TERRENO: 12.723,10m <sup>2</sup>	FOLHA:
LOGOMARCA: 	CONTEÚDO: PLANTA BAIXA PLANTA SITUAÇÃO FACHADA PRINCIPAL LEGENDAS	ÁREA DE AMPLIAÇÃO: 1.031,05m <sup>2</sup>	01/02
ENDEREÇO: AV. BRASIL, Nº 2335	DATA: 25/05/2019 17:11:38	ÁREA DE REFORMA: 24,74m <sup>2</sup>	
		ÁREA TOTAL REFORMA E AMPLIAÇÃO: 1.055,79m <sup>2</sup>	DESENHO: ARQ <sup>a</sup> Amanda Teodoro

BILHETERIA	PORTAS			
	QT	DIMENSÕES	TIPO	
P6	02	60x210	ALUMINIO	
P7	01	300x280	ALUMINIO	
JANELAS				
J4	02	40x40x160	MAXIMO AR	

ESQUADRIAS BILHETERIA  
1:25

SANITÁRIOS	PORTAS			
	QT	DIMENSÕES	TIPO	
P4	03	90x210	FERRO/ABRIR	
P4'	02	100x210	FERRO/CORRER	
P5	05	60x190	ALUMINIO/ABRIR	
P5'	01	80x210	FERRO/ABRIR	
JANELAS				
J2	02	70x70x160	MAXIMO AR	
J3	02	55x70x160	MAXIMO AR	

ESQUADRIAS SANITÁRIOS  
1:25

VESTIÁRIO	PORTAS			
	QT	DIMENSÕES	TIPO	
P1	04	80x210	VENEZIANA	
P2	14	60x190	ALUMINIO	
JANELAS				
J1	02	165x60x160		

ESQUADRIAS VESTIÁRIO  
1:25

	ÁREA
CONSTRUIR	
SANITÁRIOS	49,64m <sup>2</sup>
VESTIÁRIOS	106,43m <sup>2</sup>
COBERTURA	875,48m <sup>2</sup>
REFORMA	ÁREA
BILHETERIA	25,74m <sup>2</sup>
ÁREA TOTAL	1.056,29m <sup>2</sup>

REFORMA E AMPLIAÇÃO  
1:25

GERAL	PORTAS			
	QT	DIMENSÕES	TIPO	
P7	03	300x240	FERRO	

ESQUADRIAS GERAIS  
1:25